



Vivre son Deuil Basse-Normandie
propose dans le cadre du cycle de rencontres

« *La mort en Représentations* »

en partenariat avec Granville-Santé

une réflexion et un éclairage sur les
intrications entre les générations et les
répercussions sur la vie présente,
particulièrement dans les situations de deuil.

bibliographie

- * Aïe mes aïeux de A. Ancelin
- * Comment paie t'on les fautes de ses ancêtres? Nina Cannault
- * La Bible et ses Fantômes de Didier Dumas
- * ant.fouilleul@free.fr



- * 20 h 30 - Accueil Par Monsieur Renouf - Président de Granville Santé
- * Présentation activité de Granville Santé
- * Accueil et Présentation rapide des intervenants :
 - * Nicole Bonnet Présidente de Vivre son Deuil Basse Normandie - Vice présidente de la Fédération Européenne Vivre son Deuil
 - * Bruno Regnault, médecin de ville qui sera le modérateur qui a été le Président de Granville santé, et est la cheville ouvrière de la prévention du réseau de santé qui dépasse largement le territoire de Granville.
 - * Antoinette Fouilleul -Mialon , psychiatre au CHU de Nantes , attachée au service universitaire , ancien chef de service en addictologie et alcoologie à Saint LO et thérapeute familiale.

- * Bruno Regnault modérateur

Présentation par Nicole Bonnet du cadre de la soirée et des raisons pour laquelle l'association a fait appel à Antoinette Fouilleul pour développer cette thématique. (5 mn)

- * Conférence (1 h)
- * Débat avec la salle (45 minutes environ)
- * Questions orales ou par écrit à Antoinette Fouilleul ou Nicole Bonnet
- * Point de vue des professionnels de santé et des bénévoles (appel possible à témoignages dans la salle)
- * Documentation et ouvrage à disposition du public



Deuil et Transgénérationnel

Association Vivre son Deuil

Granville-Santé

9 novembre 2011

*Par le Dr Antoinette
Fouilleul-Mialon*

Psychiatre des Hopitaux

Thérapeute familial



- ◆ Le groupe familial est le plus puissant système d'appartenance, composé de personnes en étroites relations circulaires et interdépendantes, unies par les liens du sang, les alliances et par certaines conventions et valeurs ».
- ◆ Tout se joue au point de rencontre entre la dynamique verticale qui s'organise à travers le temps, donc les générations et la dynamique horizontale dans l'espace et le temps présent.
- ◆ Nous comprendrons ce groupe comme un appareil de transmissions intergénérationnelles et transgénérationnelles.



- * Le concept de « transgénérationnel » se définit par ce qui traverse les générations et ce qui se perpétue d'une génération à l'autre sans avoir pu être élaboré.



2 types de transmission

- Intergénérationnelles
- Transgénérationnelles



- * Intergénérationnelles:
 - ◆ Elles se jouent entre des générations au contact:
 - ◆ « elles sont parlées entre grands-parents, parents, enfants: habitudes familiales, tours de main, manière d'être; on est médecin, instituteur, agriculteur, militaire de père en fils, on a la main verte, l'oreille musicale, on est gros mangeur... »



- ♦ Transgénérationnelles:
- * Elles se jouent entre des générations à distance souvent sans contact direct, elles s'exercent dans le sens descendant. Elles s'organisent autour de secrets de choses tues, cachées parfois interdites même de pensées donc «impensée », «impensables », de l'absence et qui traversent les descendants sans être ni « pensées » ni digérées.



Les concepts de Boszormenyi-Nagy(1973)

- ◆ Dans les relations avec les proches nous attendons loyauté et réciprocité.
- ◆ Quand nous subissons une injustice, nous attendons quelle soit réparée.
- ◆ Si l'injustice n'est pas réparée, nous aurons tendance à nous tourner vers des tiers innocents pour réparer les injustices
- ◆ De ce fait nous créons de nouvelles injustices :**légitimité destructive**
- ◆ Les gens que nous lésons accumulent à leur tour une légitimité destructive



Les concepts de Boszormenyi-Nagy (1973)

- ◆ Le plus classique des impayés est celui d'une mort injuste au point qu'on ne peut faire le deuil et que la douleur reste permanente.
- ◆ Si les êtres humains sont programmés pour faire des comptes relationnels, ils sont aussi capables de juger les autres en terme de fiabilité
- ◆ Et considérer que le partage équitable peut amener plus de profit que l'accaparement
- ◆ La parentification



- ♦ **La psychanalyse transgénérationnelle** (Abraham & Török, Tisseron, D.Dumas..)
 - ♦ Cryptes
 - ♦ Fantômes
 - ♦ Le bébé duplique le “langage” de ses parents qui , eux mêmes ont dupliqué celui de leurs parents et ascendants.
 - ♦ Notion d' “inconscient collectif »
- ♦ **La théorie des neurones-miroirs** (Rizzoletti & Sinigaglia-2008)



Le Genosociogramme

d'Anne Ancelin-Schützenberger

- ◆ C'est une représentation sociométrique imagée de l'**arbre**: noms, prénoms, lieu, dates de naissance , décès, maladies importantes, accidents, les exclusions....
- ◆ Notre loyauté nous pousse à répéter les mêmes faits, dates ou âges qui ont fait le *roman familial* de notre lignée.
- ◆ Surtout elle **contextualise** :
 - ◆ Importance du contexte historique, social, culturel
 - ◆ Contexte de guerre(14-18, Holocauste...)
 - ◆ Contexte sociologique



Le Genosociogramme d'Anne Ancelin-Schützenberger

- ◆ **Synchronicité** des événements familiaux couplée à l'observation **diachronique** des générations
- ◆ **Syndrome Anniversaire**



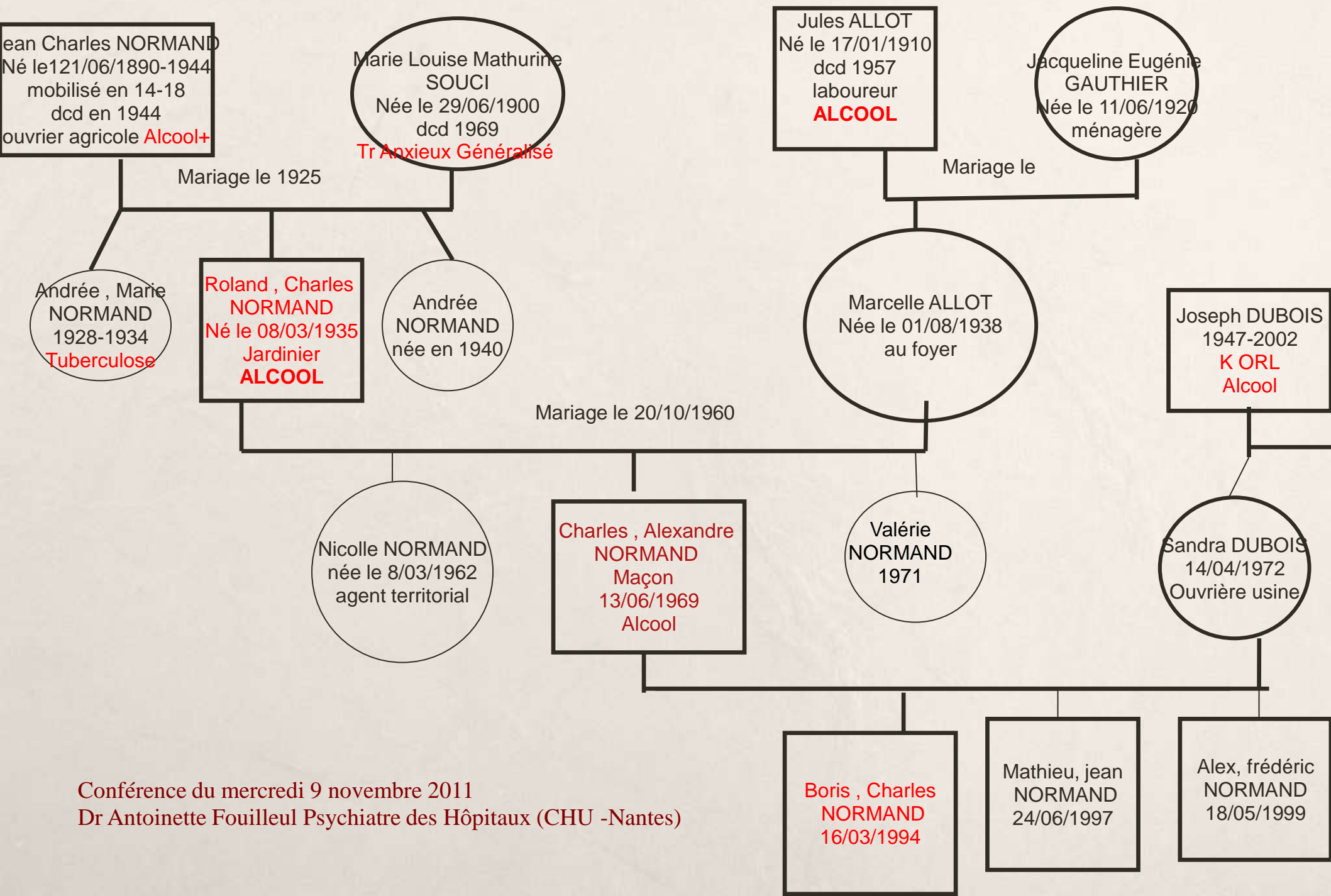
♦ **Le système d'attachement:**

- ♦ “L'attachement est la nécessité vitale dans laquelle se trouve tout être vivant de créer une proximité physique avec un autre être »
- ♦ 4 étapes cycliques:
 - ♦ contact
 - ♦ tissage des liens
 - ♦ Différenciation, pertes, deuils
 - ♦ renouvellement de la relation.
- ♦ Lorsqu'il y a des ruptures trop graves du fait de la réactivation de problèmes anciens par la perte actuelle, il y a installation dans isolement, dépression et cet état conduit à des maladies physiques ou psychiques.



- * **Quels sont les effets sur le système familial et ses membres?**
- ♦ Les perturbations du système d'attachement
- ♦ Les déséquilibres des échanges
- ♦ Les exclusions
- ♦ Les malédictions (Mal-dire de soi-même ou de quelqu'un)
- ♦ Les intrications
- ♦ Le non- respect des lois de la vie au sens d'assumer les conséquences des actes posés
- ♦ Le désordre dans les rôles et les places

★ La famille Normand



Conférence du mercredi 9 novembre 2011
Dr Antoinette Fouilleul Psychiatre des Hôpitaux (CHU -Nantes)



Quels sont les bénéfices d'un travail sur son arbre et son système familial?

C'est une méthode qui permet:

- ♦ de se "ré-con-cilier" quand le processus de deuil est bloqué, que la tristesse plombe le climat familial sur des générations.
- ♦ la **désintrication** d'une identification à un ancêtre(en particulier celle d'un vivant avec un mort).
- ♦ de Bien-dire de soi-même ou des autres.
- ♦ de ré-inclure des membres exclus.
- ♦ de réparer les conséquences des actes passés.
- ♦ de remettre de l'ordre dans les rôles et les places au sein du système familial.



- *Un parent ne peut se connecter avec la souffrance de son enfant et l'arrêter que s'il est en contact avec la sienne - Sinon, les chaînes invisibles continuent et la détresse se perpétue*

- (Alice Miller)

La source de l'optimisme



- ◆ Rétablissement de l'équilibre dans les échanges, dans le donner et le recevoir.
- ◆ Celui qui se montre généreux acquière une légitimité constructive
- ◆ En d'autres termes l'acte de donner amène un gain dans la valeur du Soi.
- ◆ Chaque gain pour un membre du système enrichit l'ensemble du système familial.



- ◆ Grand Merci de m'avoir écoutée,
- ◆ Je souhaite le meilleur pour chacun de vous.
- ◆ Maintenant place à vos questions.



Pourquoi le coquelicot?

Parce que cette fleur peut nous servir de guide. Elle est frêle et vulnérable, et pourtant elle se tient droite, dressée vers le ciel. Elle est d'une couleur intense, Elle est pleinement elle-même. Elle fleurit partout où ses graines se posent, du champ de blé au pierrier, des bords de la route à la profondeur des grandes prairies. Elle est capable de trouver ce qu'il lui faut dans la terre où elle s'enracine, elle n'a pas besoin d'arrosage ni d'engrais, elle accueille Elle ne craint pas le soleil, ni l'aridité. Elle embellit n'importe quel lieu où elle fleurit. Elle sait s'effacer lorsqu'elle a donné ce qu'elle était appelée à donner. »

La voie du coquelicot - Rosette Poletti et Barbara Dobbs