



PARIS 2024

# JEUX PARALYMPIQUES

LE NORMANDY GRANVILLE

[WWW.LNA-SANTE.COM](http://WWW.LNA-SANTE.COM)



Le Normandy  
Médecine Physique et de Réadaptation



# LNA SANTÉ EN BREF ...

Opérateur de santé global



49 Ehpad et MRPA



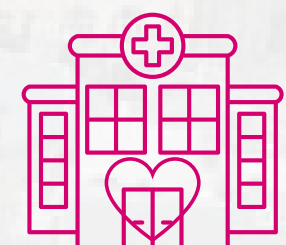
20 établissements  
SMR



4 cliniques  
chirurgicales / 2  
cliniques  
psychiatriques



10 HAD



3 centres de santé

Le Normandy a rejoint le groupe en décembre 2020

Entreprise familiale, spécialisée dans la prise en soin des personnes en situation de fragilité ou de perte d'autonomie. Nous inscrivons notre action dans la durée et sommes très impliqués dans les enjeux d'innovation sociale et sociétale



# NOS MISSIONS AU QUOTIDIEN

Au sein de notre entreprise familiale

## RAISON D'ÊTRE



1. **Soigner et prendre soin** des personnes fragilisées, prendre soin de leurs proches aidants, au service de leur qualité de vie
2. Prendre soin des équipes et **construire** ensemble **l'avenir de nos métiers**
3. Prendre soin de notre **environnement** et agir pour la **transition écologique**
4. Coopérer et **innover** au service des **besoins de santé** des populations et des **territoires**

## LES ENGAGEMENTS

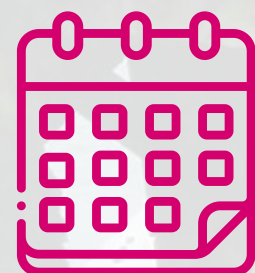




# ASSOCIATION NORMANDY LOISIRS (ANL)

*Philippe Bindel Président de Normandy Loisirs*

Crée en 1990

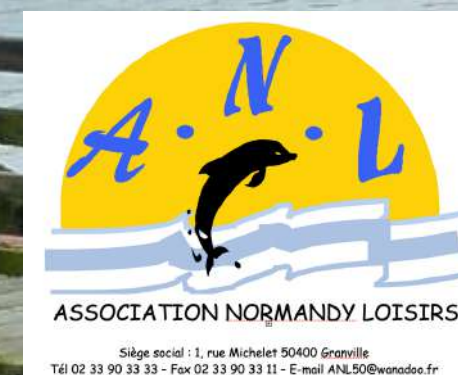


Gère l'animation,  
le sport et les  
loisirs des patients



## Objectifs

- Promotion du bien-être et du moral
- Stimulation physique et mentale
- Socialisation
- Diversité des activités
- Réintégration sociale
- Collaboration avec le personnel médical



ASSOCIATION NORMANDY LOISIRS

Siège social : 1, rue Michellet 50400 Granville  
Tél 02 33 90 33 33 - Fax 02 33 90 33 11 - E-mail ANL50@wanadoo.fr

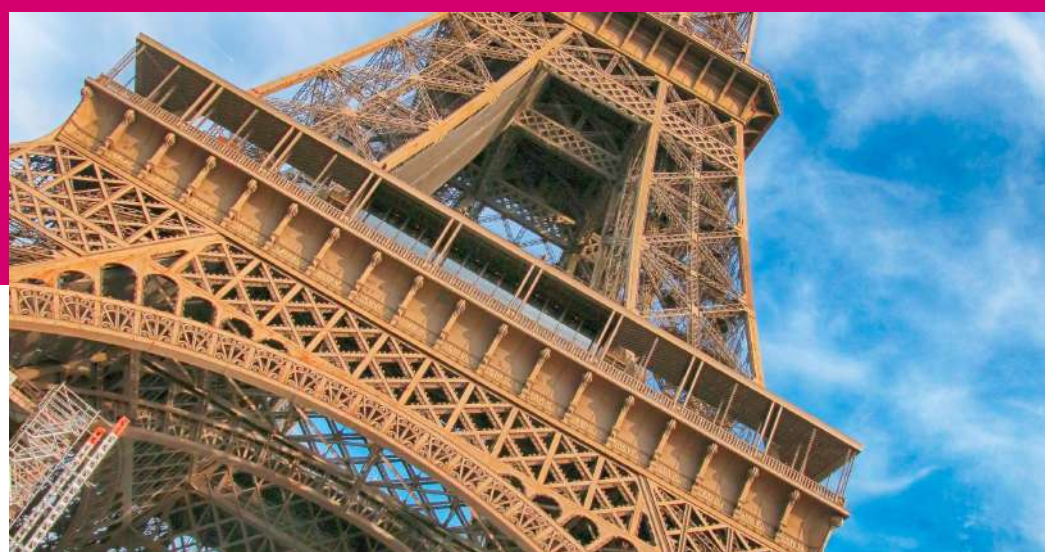


**Le Normandy**  
Médecine Physique et de Réadaptation





# JEUX PARALYMPIQUES EN FRANCE



## POUR LA PREMIÈRE FOIS DE SON HISTOIRE...

Paris accueillera les Jeux  
paralympiques du 28 août au 8  
septembre 2024



## PARTICIPANTS

4 400 athlètes, en lice dans 549  
épreuves



## L'OBJECTIF DU MOUVEMENT PARALYMPIQUE

Donner l'occasion aux athlètes  
ayant un handicap physique ou  
mental de se dépasser et de réaliser  
des performances sportives



# NOTRE PROJET

Près de 60 salariés du Normandy ont décidé de participer à ce projet !

- 550 km en vélo aux côtés de personnes en situation de handicap
- De Granville à Paris sur les chemins de la véloscénie
- 7 étapes sur 7 jours
- 5 comités : communication, budget, trajet, logistique, ressources humaines, ainsi qu'un comité de pilotage





# NOTRE TRAJET

De Granville à Paris

## Les 7 étapes :

**Etape 1 : Granville/St Hilaire du Harcouët**  
60 km

**Etape 2 : St Hilaire du Harcouët /Bagnole de l'Orne**  
79 Km

**Etape 3 : Bagnole de l'Orne/Alençon**  
78 km

**Etape 4 : Alençon/Nogent le Rotrou**  
80 km

**Etape 5 : Nogent le Rotrou/Chartres**  
77 km

**Etape 6 : Chartres/St Rémy les Chevreuse**  
83 km

**Etape 7 : St Rémy les Chevreuse/Paris**  
60 km



1 ère reconnaissance



Le Normandy  
Médecine Physique et de Réadaptation



# LA VÉLOSCÉNIE



C'est 550 km d'itinéraire balisé entre Paris et Le Mont-Saint-Michel

Entre pistes aménagées, voies vertes, petites routes balisées et chemins forestiers

Ce parcours vélo vous emmène au cœur de la vallée de Chevreuse, du Perche et du bocage Normand, illustrée par ses plus beaux monuments dont cinq inscrits au patrimoine de l'UNESCO.





# NOTRE LOGISTIQUE

- Stationnement nuit et restauration du soir pris en charge par les établissements choisis
- Camion matériel pour le transport et le stockage des vélos, matériels de soins avec trousse de secours ...
- 3 camping-cars seront également présents pour assurer l'hébergement et la restauration du midi
- Sur chaque étape, un groupe de 5 personnes avec 5 accompagnateurs et 5 en logistique





# LES OBJECTIFS DE CE PROJET

"Le Normandy" souhaite sensibiliser à la cause des patients handicapés

Montrer qu'il est possible de réaliser de belles choses avec

**De la volonté**

**Des valeurs  
communes**

**De l'envie**

Promouvoir

**L'inclusion**

**Le partage**

**L'autonomie**

**La confiance en soi**

Offrir aux patients et accompagnateurs

**Du bien être**

**Des moments  
d'échanges**

**Des souvenirs**



# L'investissement des salariés dans ce Challenge

**60**  
**salariés**  
pour



## Réaliser la reconnaissance du parcours

Pour mieux appréhender le parcours et les obstacles



## Rechercher des subventions et de partenaires

Reponses à appel à projets des partenaires, dossiers de subventions, prospection...



## Promouvoir l'événement

Stands, salons, conférences...



## Préparer la logistique

Recherche de logements, d'établissements d'accueil, achat de matériels. Gestion de la restauration, d'une assistance dépannage ...



## Organiser la communication

Création logo et supports de communication. Création de la page Facebook et de la cagnotte en ligne. Prise de contact Presse...

Ce projet est lancé depuis Mars 2023 !



# Comment nous soutenir



## Facebook

Un max de partage de la page Facebook "Challenge Normandy Paralympiques 2024"

## Cagnotte en ligne "Leetchi"

"Challenge Normandy Paralympiques 2024" pour faire un don

## Dons matériels

Vélos, T-Shirt, Flocage etc...



*Les dons sont éligibles à la déduction fiscale.*



# LONDRES 2012

Jeux paralympiques



**9 patients**

Anciens patients du Normandy



**2 transmanches**

De Granville en Angleterre



**6 jours à Weymouth  
1 jour à Londres**

Vivre l'expérience des jeux  
ensemble

**Il y a maintenant 11 ans, objectif : revivre ce moment de partage !**



**Le Normandy**  
Médecine Physique et de Réadaptation